

Tutorial de Configuração de Internet para Windows 98 em prédios cabeados pela Planetarium

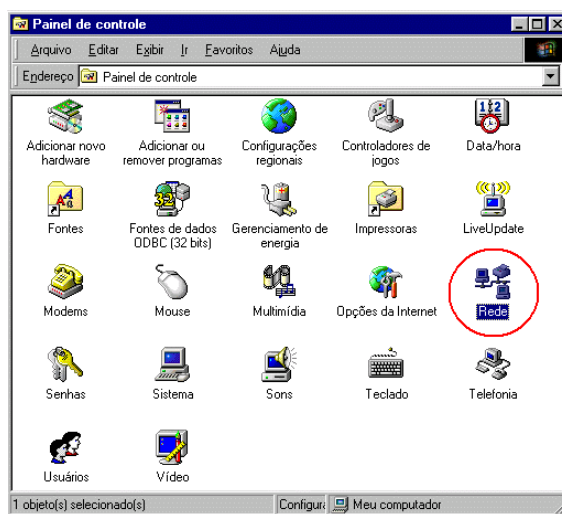
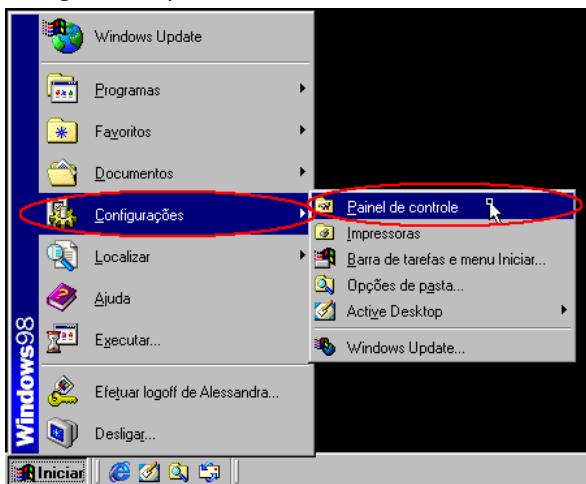


Este tutorial irá auxiliá-lo a configurar a Internet em seu computador. **Em caso de dúvidas entre em contato com a Planetarium através do telefone (31) 2125-1919.** Acesse o portal www.wirelessip.com.br e conheça sobre a tecnologia wireless. Para obter suporte, acesse o site : suporte.planetarium.com.br .

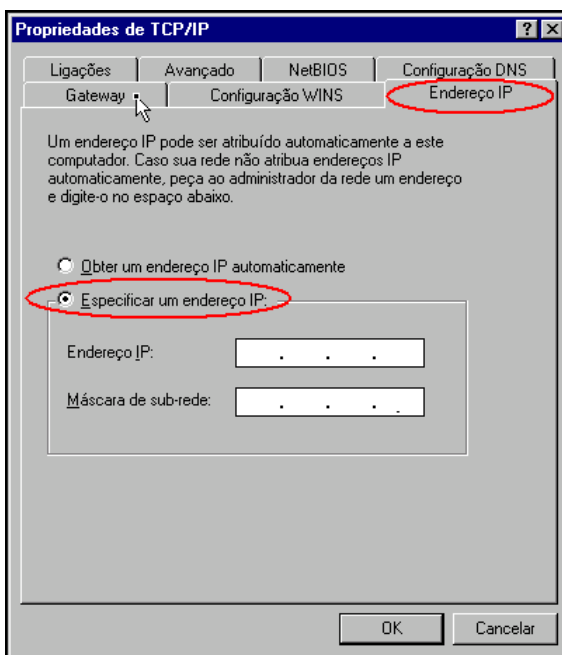
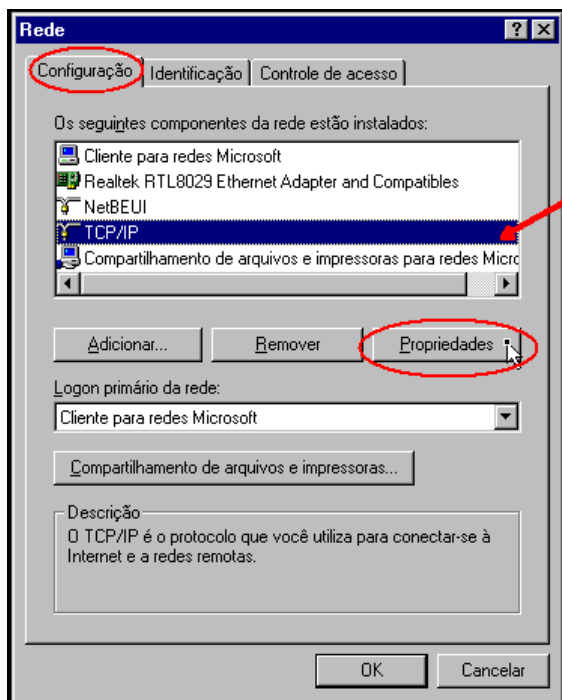
Importante: Pressupõe-se que a interface de rede está instalada e configurada, sendo devidamente reconhecida pelo Windows 98.

Configuração de Rede

1. Clique em "Iniciar" . Clique em "Configurações". Em seguida clique em "Painel de Controle".
2. Dê dois cliques no ícone "Rede".

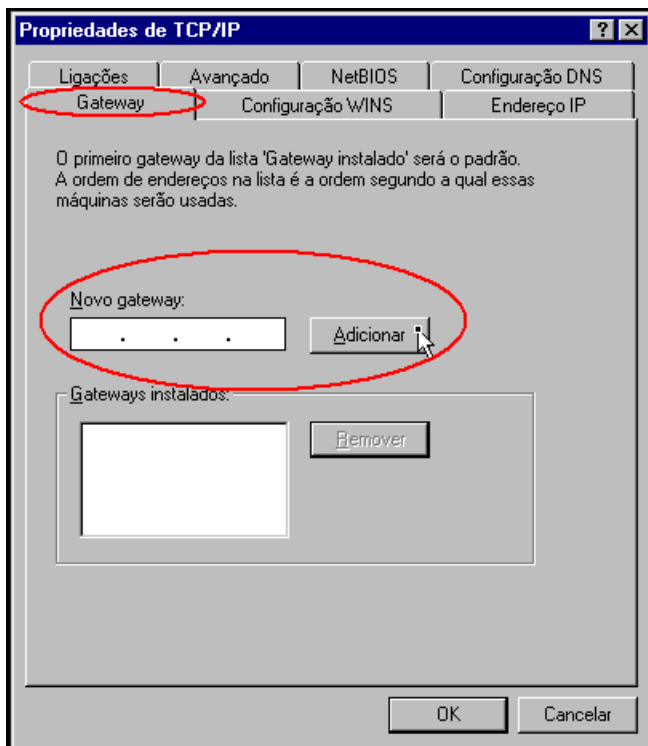


3. Na guia **Configuração**, selecione **TCP/IP**. Em seguida clique em **Propriedades**.
4. Clique na guia "Endereço IP". Marque a opção "Especificar um endereço IP". Informe o "Endereço IP" e a "Máscara de sub-rede".



Importante: O Endereço IP e a máscara de sub-rede são fornecidos pela Planetarium. Para obter estas informações entre em contato com o Suporte (31) 2125-1919, informando que deseja realizar uma ativação de link WIP Flex.

5. Clique na guia "Gateway". Informe o endereço IP do "Novo gateway" e clique no botão "Adicionar".

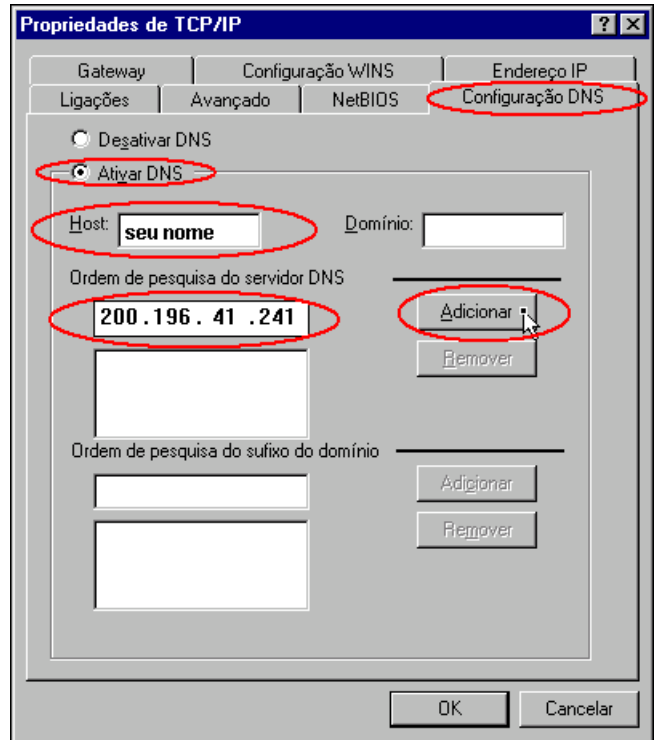


Importante: O Novo gateway é fornecido pela Planetarium. Para obter esta informação entre em contato com o Suporte (31) 2125-1919, informando que deseja realizar uma ativação de link WIP Flex.

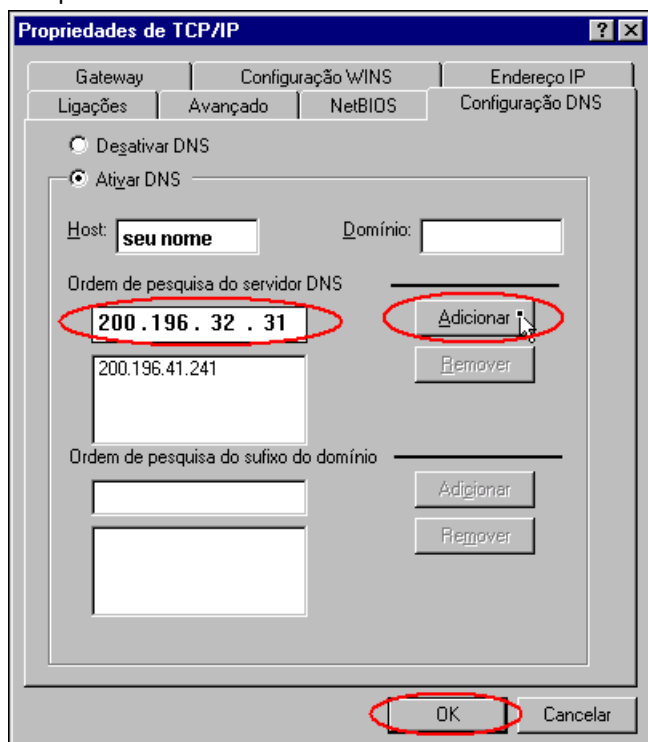
6. Clique na guia "Configuração DNS". Marque a opção "Ativar DNS".

Em Host, informe o seu nome.

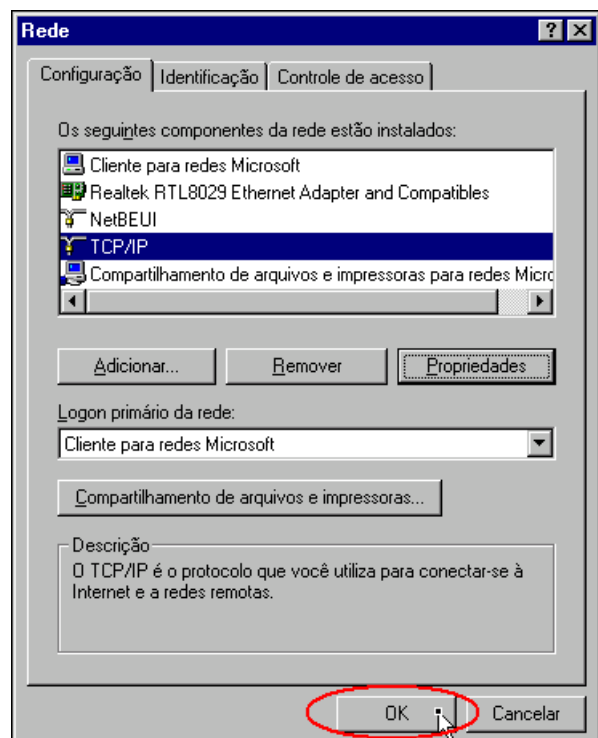
Em "Ordem de pesquisa do servidor DNS", informe: **200.196.41.241**. Clique no botão "Adicionar".



7. Ainda na guia "Configuração DNS", informe em "Ordem de pesquisa do servidor DNS": **200.196.32.31**. Clique no botão "Adicionar". Clique no botão "OK".

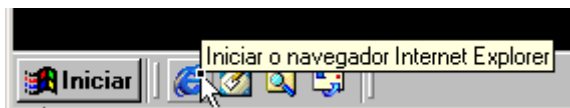


8. Clique no botão "OK".

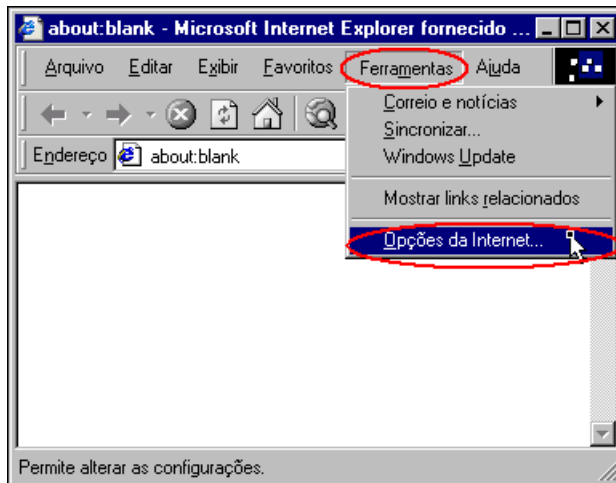


Configuração do Navegador – Internet Explorer

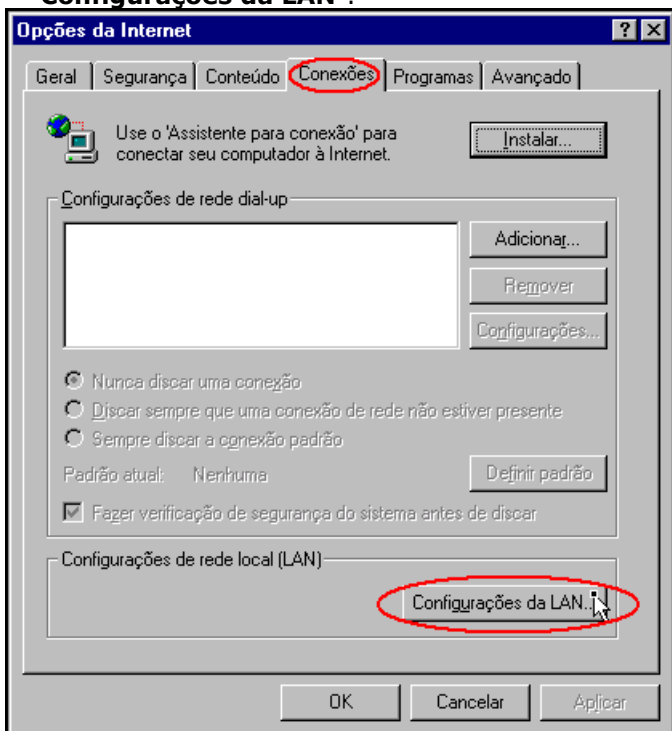
1. Na barra de inicialização rápida, clique no ícone do navegador "Internet Explorer".



2. No navegador "Internet Explorer", clique em "Ferramentas". Em seguida, clique em "Opções de Internet".



3. Clique na guia "Conexões". Clique em "Configurações da LAN".



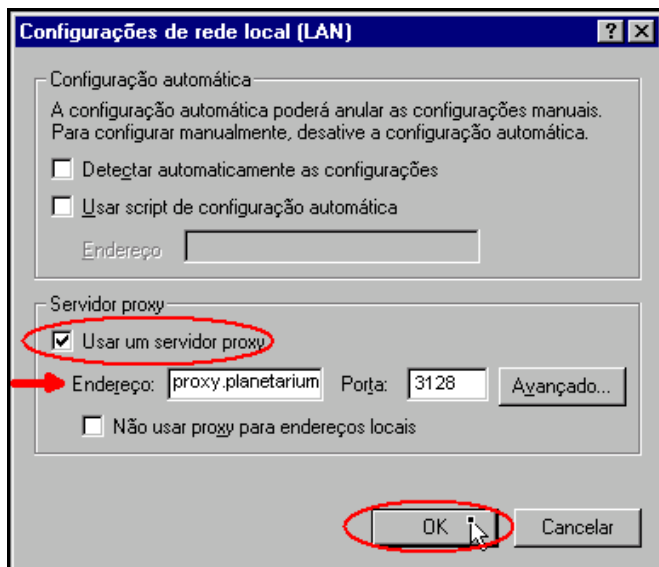
4. Marque a opção "Usar um servidor de proxy". Informe:

Endereço: *proxy.planetarium.com.br*

Porta: 3128

Clique no botão **OK** para salvar as alterações.

Clique novamente no botão **OK**.

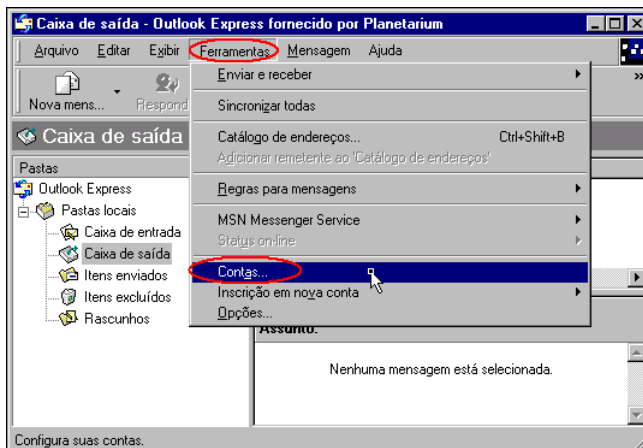


Configuração do Outlook Express

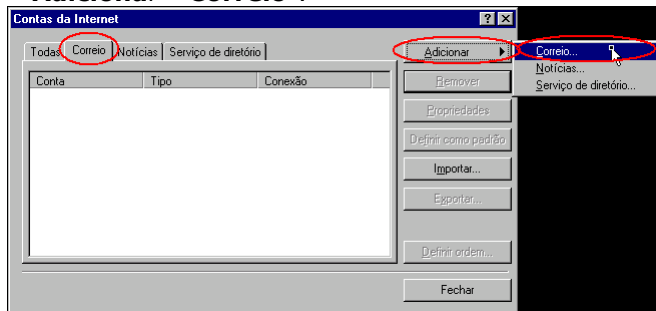
1. Na barra de inicialização rápida, clique no ícone do "Outlook Express".



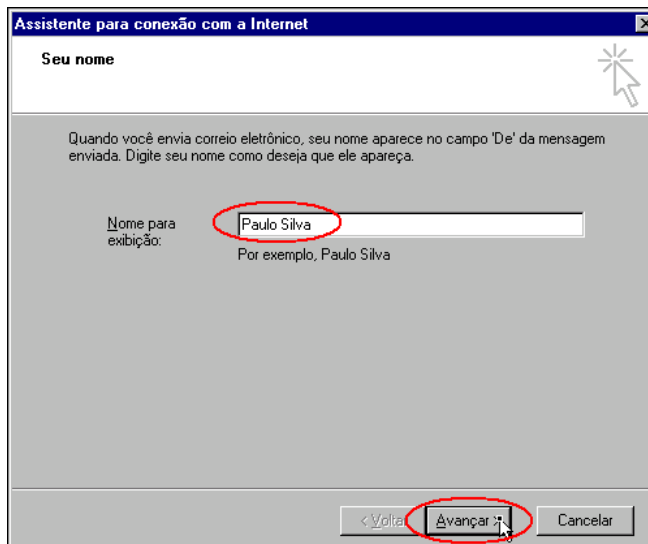
2. Clique em "Ferramentas". Em seguida, clique em "Contas".



3. Clique na guia "Correio". Em seguida, clique em "Adicionar" "Correio".



4. Em "Nome para exibição", digite o nome que aparecerá no campo "de" da mensagem enviada.

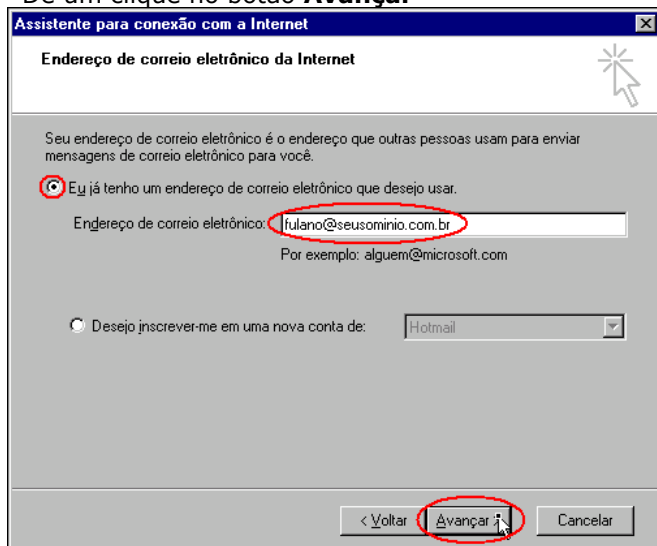


Dê um clique no botão **Avançar**.

5. Marque a opção **"Eu já tenho um endereço de correio eletrônico que desejo usar"**.

Informe o endereço eletrônico. Exemplo:
fulano@seudominio.com.br

Dê um clique no botão **Avançar**



Assistente para conexão com a Internet

Endereço de correio eletrônico da Internet

Seu endereço de correio eletrônico é o endereço que outras pessoas usam para enviar mensagens de correio eletrônico para você.

Eu já tenho um endereço de correio eletrônico que desejo usar.

Endereço de correio eletrônico:

Por exemplo: alguem@microsoft.com

Desejo inscrever-me em uma nova conta de:

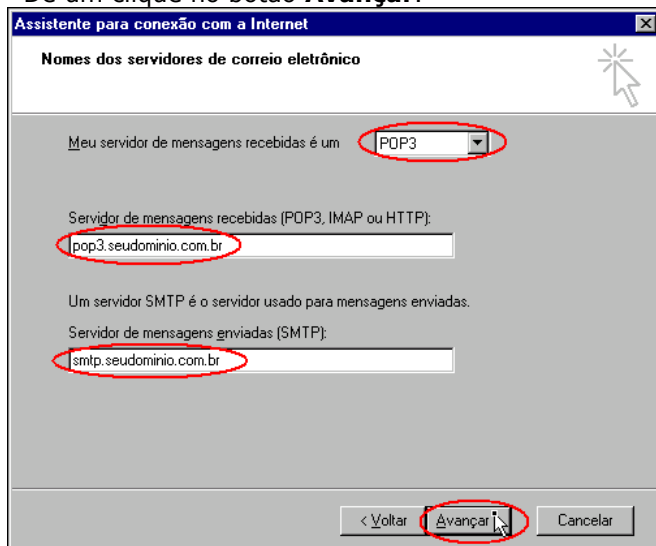
< Voltar Avançar Cancelar

6. Em **"Meu servidor de mensagens recebidas é um"** selecione a opção **"POP3"**.

Digite em **"Servidor de mensagens recebidas (POP3, IMAP ou HTTP)"**, **pop3.seudominio.com.br**.

Digite em **"Servidor de mensagens enviadas (SMTP)"**, **smtp.seudominio.com.br**.

Dê um clique no botão **Avançar**.



Assistente para conexão com a Internet

Nomes dos servidores de correio eletrônico

Meu servidor de mensagens recebidas é um

Servidor de mensagens recebidas (POP3, IMAP ou HTTP):

Um servidor SMTP é o servidor usado para mensagens enviadas.

Servidor de mensagens enviadas (SMTP):

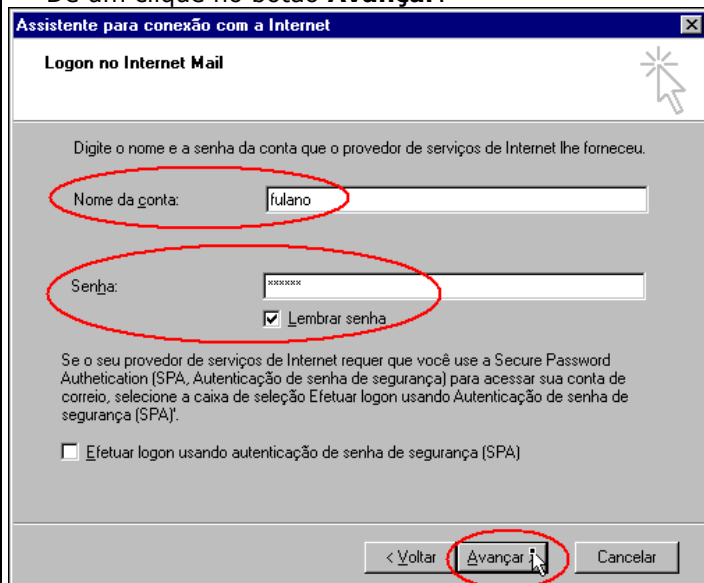
< Voltar Avançar Cancelar

7. Digite em **"Nome da conta"**, a primeira parte do seu email.

No campo *senha*, digite a sua senha.

Marque a opção **"Lembrar senha"**, se este computador é apenas de seu uso.

Dê um clique no botão **Avançar**.



Assistente para conexão com a Internet

Logon no Internet Mail

Digite o nome e a senha da conta que o provedor de serviços de Internet lhe forneceu.

Nome da conta:

Senha:

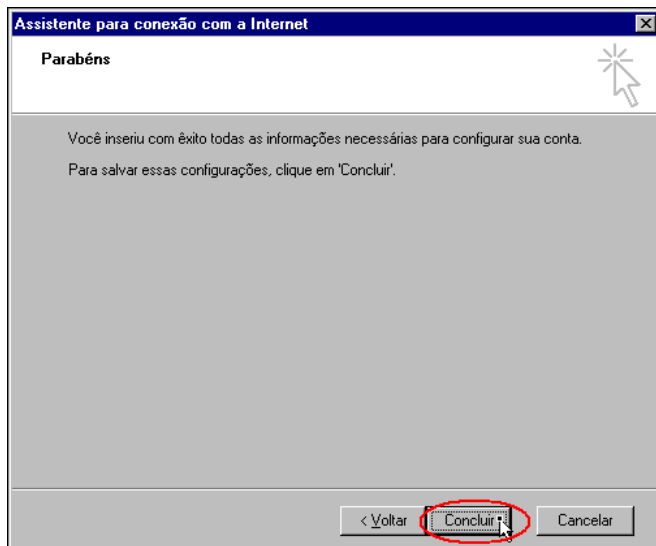
Lembrar senha

Se o seu provedor de serviços de Internet requer que você use a Secure Password Authentication (SPA, Autenticação de senha de segurança) para acessar sua conta de correio, selecione a caixa de seleção Efetuar logon usando Autenticação de senha de segurança (SPA).

Efetuar logon usando autenticação de senha de segurança (SPA)

< Voltar Avançar Cancelar

8. Clique no botão **Concluir**, para finalizar.



Assistente para conexão com a Internet

Parabéns

Você inseriu com êxito todas as informações necessárias para configurar sua conta.

Para salvar essas configurações, clique em 'Concluir'.

< Voltar Concluir Cancelar

Na janela anterior, clique no botão **Fechar**.